

# myRobot<sup>®</sup> C E N T E R

Der Spezialist für Roboter in deinem Zuhause

Mit einem Klick zum Online-Shop



[myRobotcenter.at](http://myRobotcenter.at)



[myRobotcenter.de](http://myRobotcenter.de)



[myRobotcenter.ch](http://myRobotcenter.ch)



myRobotcenter



# QUICK START

neato

[Start Here](#) | [Commencez ici](#) | [Comience aquí](#) | [Comincia qui](#) | [Jetzt loslegen](#)





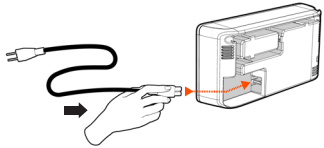
botvac **D7** connected

## Ihren Roboter verbinden

### 1 FOLIEN UND AUFKLEBER ENTFERNEN

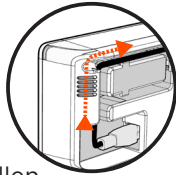
**WICHTIG:** Entfernen Sie alle Schutzfolien und Verpackungsmaterialien des Roboters und der Ladestation. Solange diese nicht entfernt sind, funktioniert Ihr Neato-Roboter nicht einwandfrei.

### 2 DIE LADESTATION EINRICHTEN



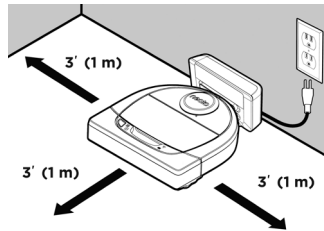
Stecken Sie das Netzkabel fest in die Ladestation.

Passen Sie die Länge des Kabels durch Aufrollen ein, siehe Abbildung.



Benutzen Sie eine Steckdose, die einen Abstand von 1 m auf beiden Seiten und vor der Ladestation aufweist. So findet Ihr Roboter die Ladestation einfacher.

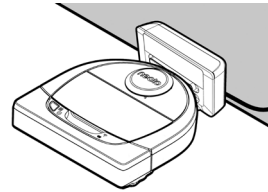
Stecken Sie das Netzkabel in die Steckdose und drücken Sie die Ladestation gegen die Wand.



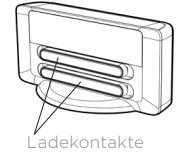
**TIPP:** Stellen Sie die Ladestation auf eine harte Bodenfläche.

**TIPP:** Stellen Sie sicher, dass die Steckdose über keinen Schalter verfügt.

### 3 ROBOTER ERSTMALS AUFLADEN





Drücken Sie die abgerundete Seite Ihres Neato-Roboters gegen die Metallkontakte der Ladestation bis die Kontakte vollständig hineingedrückt sind.




Um optimale Ergebnisse durch eine Hochleistungsreinigung zu erzielen, laden Sie den Roboter vor dem ersten Reinigungszyklus vollständig auf.

**HINWEIS:** Während des Hochfahrens blinkt die Roboter-LED neben der Starttaste abwechselnd blau und grün.

**HINWEIS:** Ihr Roboter ist ausschließlich mit der beigegeführten Ladestation kompatibel.

4 Holen Sie • Ihr Smartphone/Tablet   
• Name & Passwort für Ihr 2,4 GHz oder 5 GHz WLAN 

5 Laden Sie die Neato-App herunter  

6 Öffnen Sie die Neato-App und erstellen Sie ein Neato-Konto

7 Klicken Sie auf den Link in der E-Mail, um Ihre E-Mail-Adresse zu bestätigen

8 Befolgen Sie die Schritte der Neato-App, um einen neuen Roboter hinzuzufügen

## Kopplungsprobleme – Versuchen Sie es erneut

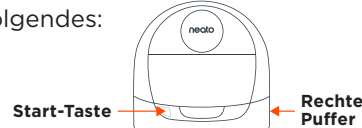
Während der Kopplung verändert sich die WLAN-LED entsprechend des Verbindungsstatus:

### WLAN-LED

LED-FARBE	BEDEUTUNG
Sanft leuchtendes Blau	Roboter befindet sich im Kopplungsmodus
Schnell blinkendes Blau*	Verbinden mit Neato-App/-Konto
Schnell blinkendes Rot*	Fehler bei der Verbindung
Blau leuchtend	Kopplung erfolgreich
Kein Licht	Roboter offline – bitte verbinden, um auf zusätzliche Features zuzugreifen

\*Wenn Sie bereits verbunden waren, bedeutet das blaue Blinken, dass der Roboter die Verbindung verloren hat. Der Roboter könnte sich außerhalb der Reichweite befinden, das WLAN-Netzwerk könnte ausgefallen sein oder es könnte ein anderes WLAN-Problem aufgetreten sein. Befindet sich der Roboter außerhalb der Reichweite, wird er sich neu verbinden, sobald er sich wieder innerhalb dieser befindet. Überprüfen Sie andernfalls Ihren Router, um sicherzugehen, dass dieser korrekt funktioniert.

Wenn Sie Ihren Roboter nicht innerhalb von 60 Minuten nach dem Laden verbinden ODER wenn Ihr Roboter sich beim ersten Mal nicht verbindet, unternehmen Sie bitte Folgendes:



- Halten Sie die Start-Taste und den rechten Puffer 15 Sekunden lang gedrückt, um den Roboter auszuschalten.
- Drücken Sie die Start-Taste erneut, um den Roboter einzuschalten. Die WLAN-LED blinkt langsam blau und Ihr Roboter befindet sich im Kopplungsmodus.
- Befolgen Sie die Schritte der Neato-App, um einen neuen Roboter hinzuzufügen.

## Inbetriebnahme Ihres Roboters



Verwenden Sie die Neato-App, um den Roboter zu starten oder drücken Sie die Start-Taste an Ihrem Roboter.

### START-TASTE, HAUSREINIGUNG und SPOT-REINIGUNG LEDs

	AKTION	LED HAUSREINIGUNG	LED SPOT-REINIGUNG
Start der Reinigung	Drücken Sie 1x die Start-Taste zur Hausreinigung	Blau leuchtend	
	Drücken Sie 2x die Start-Taste zur Spot-Reinigung		Blau leuchtend
Reinigung anhalten/fortsetzen	Während der Reinigung die Start-Taste drücken, um den Roboter anzuhalten	Blinkt, während Hausreinigung angehalten ist	Blinkt, während Spot-Reinigung angehalten ist
	Drücken Sie die Start-Taste erneut, um die Reinigung fortzusetzen	Blau leuchtend	Blau leuchtend
Reinigung abbrechen (wenn angehalten)	Drücken und halten Sie die Start-Taste 5 Sekunden lang gedrückt, um die Reinigung abzubrechen	Roboter und LEDs werden ausgeschaltet und es erklingt ein Ton	Roboter und LEDs werden ausgeschaltet und es erklingt ein Ton

\* HINWEIS: Wenn die LED rot blinkt oder dauerhaft rot leuchtet, muss der Roboter gewartet werden oder es ist ein Navigationsproblem aufgetreten. Konsultieren Sie den Abschnitt zur Fehlerbehebung in diesem Handbuch.

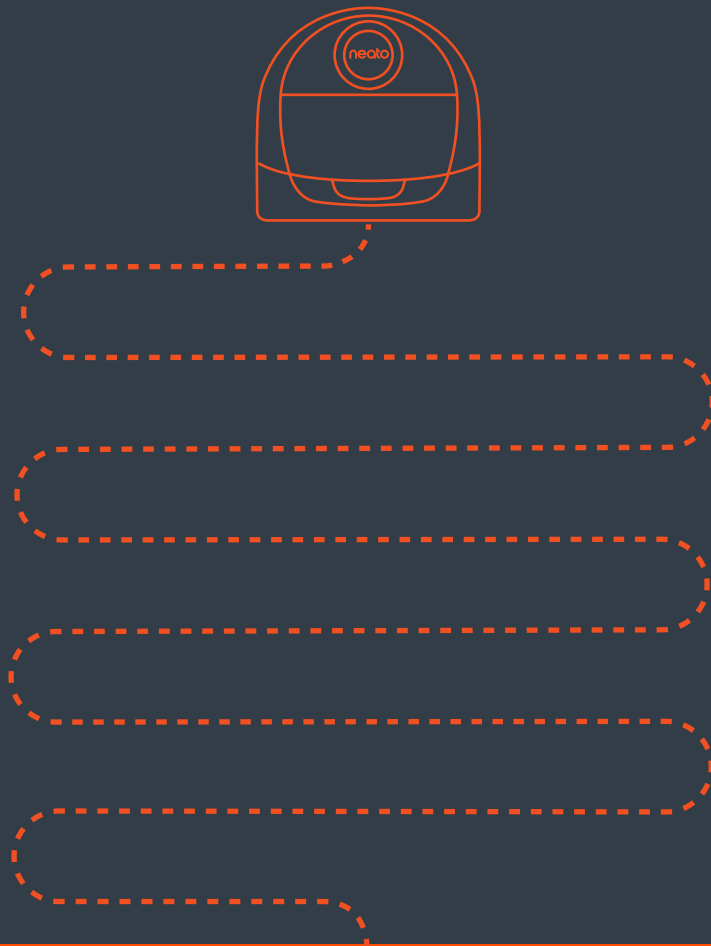
Verwenden Sie den Neato FloorPlanner, um „No-Go“-Linien hinzuzufügen. Siehe Seite 9 in Ihrem Benutzerhandbuch.

### Benötigen Sie Hilfe?

Sehen Sie sich das Anleitungsvideo unter [www.NeatoRobotics.com/connect](http://www.NeatoRobotics.com/connect) an

Besuchen Sie [www.NeatoRobotics.com/support](http://www.NeatoRobotics.com/support), um einen Telefonkontakt in Ihrer Nähe zu erhalten

Schreiben Sie eine E-Mail an [CustomerCare@NeatoRobotics.com](mailto:CustomerCare@NeatoRobotics.com)



**Neato Robotics, Inc.**

8100 Jarvis Avenue, Newark, CA 94560 USA

**NeatoRobotics.com**

515-0057 Rev 2