

myRobot[®] C E N T E R

Der Spezialist für Roboter in deinem Zuhause

Mit einem Klick zum Online-Shop



myRobotcenter.at



myRobotcenter.de



myRobotcenter.ch

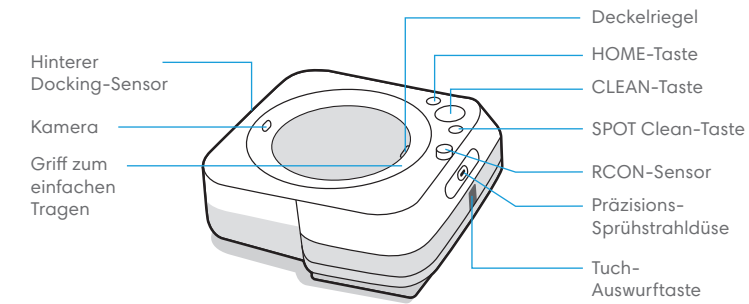


myRobotcenter

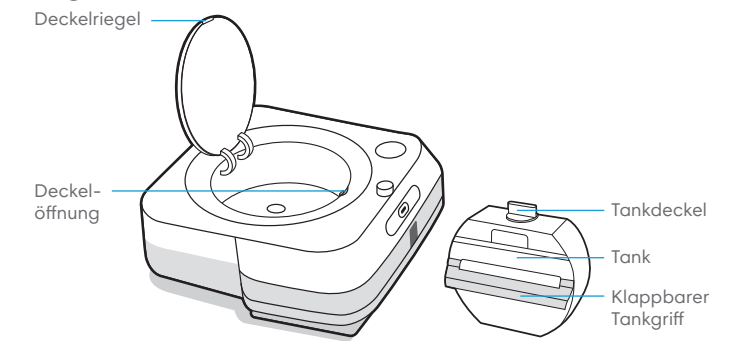


Über Ihren Braava jet® m6 Wischroboter

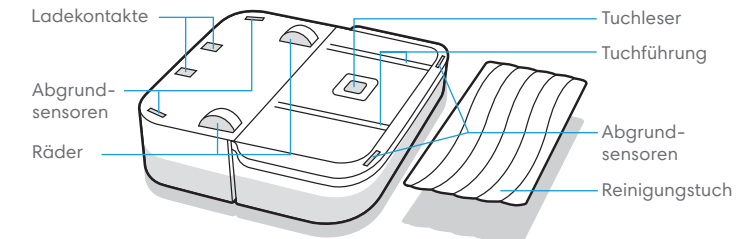
Ansicht von oben



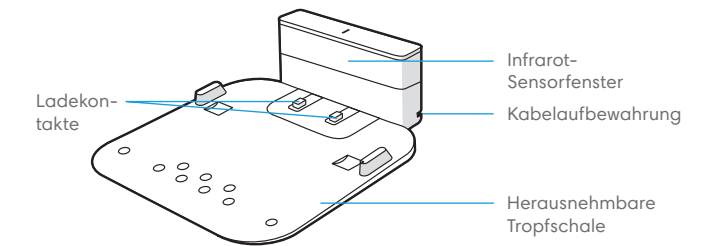
Zugriff auf den Tank



Ansicht von unten



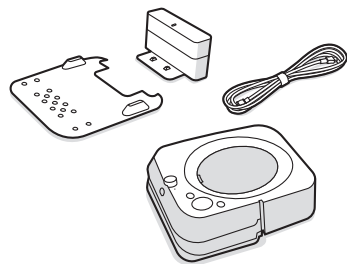
Home Base-Ladestation



Erste Schritte

1 Vorbereitung

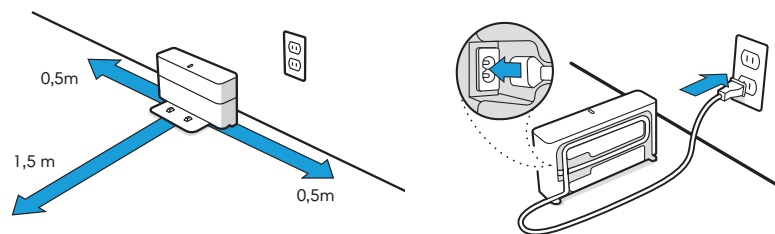
Zu Beginn benötigen Sie Ihren Roboter, die Ladestation, die Abtropfschale und das Netzkabel.



2 Positionieren der Ladestation und anschließen

Wählen Sie einen Bereich in der Nähe einer Steckdose mit guter WLAN-Abdeckung.

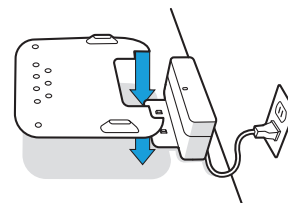
Stecken Sie das Netzkabel in die Ladestation und dann in die Wand.



! WARNUNG: Um zu verhindern, dass der Roboter eine Treppe hinunterfällt, müssen Sie sicherstellen, dass die Ladestation mindestens 1,2 m von einem Treppenabsatz entfernt aufgestellt ist.

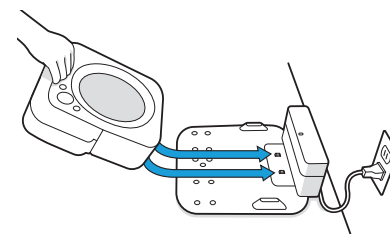
3 Befestigen der Tropfschale

Stellen Sie die Abtropfschale auf die Vorderseite der Ladestation.



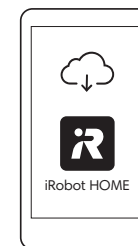
4 Aufwecken Ihres Roboters

Schieben Sie Ihren Roboter auf die Kontakte der Ladestation, um den Akku zu aktivieren. Der Lichtring leuchtet auf und nach ein paar Minuten wird ein Geräusch Sie wissen lassen, dass er wach ist.



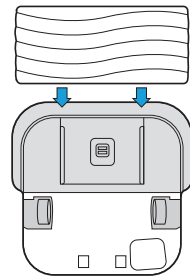
5 Verbinden und aktualisieren

Verbinden Sie Ihren Roboter mit der iRobot HOME-App, um die Fernsteuerung zu ermöglichen, die Anpassung der Reinigung zu erleichtern und die Robotersoftware auf dem neuesten Stand zu halten.

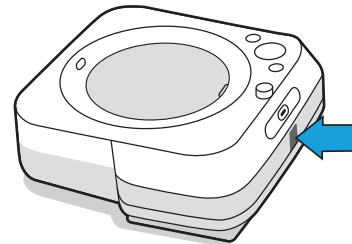


6 Befestigen eines Reinigungstuchs

Schieben Sie ein feuchtes Wisch- oder Trockenwisch Tuch auf die Unterseite des Roboters.



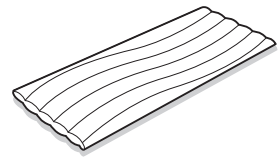
Entfernen Sie ein vorhandenes Reinigungstuch durch Drücken der Taste an der Vorderseite des Roboters.



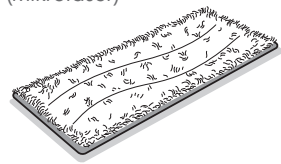
Arten der Reinigungstücher

Nasswischtücher

Einweg-Nasswisch Tuch

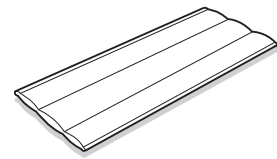


Waschbares Nasswisch Tuch (Mikrofaser)

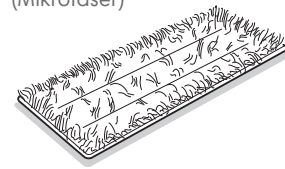


Trockenwischtücher

Einweg-Trockenwisch Tuch

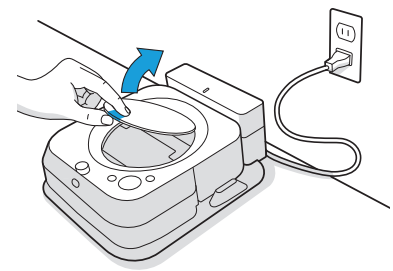


Waschbares Trockenwisch Tuch (Mikrofaser)

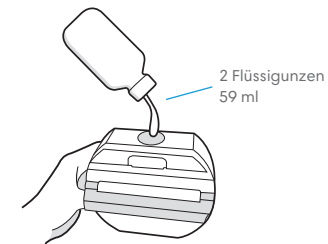


7 Füllen des Tanks

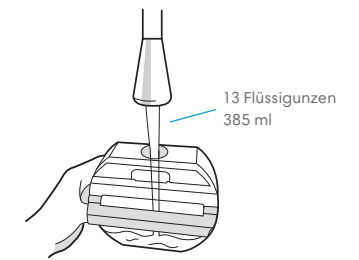
Entfernen Sie den Tank vom Roboter.



Fügen Sie von der Braava jet® Reinigungslösung für Hartböden hinzu (falls verwendet).



Füllen Sie dann bis oben hin mit Wasser auf.



Reinigungslösung

Wenn Sie nass wischen, können Sie von der Braava jet® Reinigungslösung für Hartböden hinzufügen, bevor Sie mit Wasser auffüllen. Dieses Produkt ist ein Konzentrat, das für alle gut versiegelten Hartböden geeignet ist.

Wichtig: Braava jet® Hartböden-Reinigungslösungsmittel ist das einzige Lösungsmittel, das in Ihrem Wischroboter sicher eingesetzt werden kann. Bitte verwenden Sie keine anderen Reinigungslösungen.

Probegröße
(Im Lieferumfang enthalten)



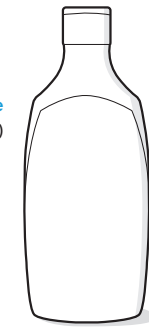
1/2 Flasche pro Tank



Einzelhandel: Komplettgröße
(Separat erhältlich)



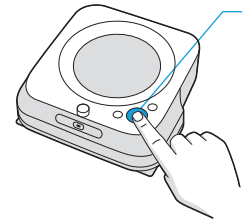
6 Deckel voll pro Tank



Einsatz Ihres Braava jet® m6 Wischroboters

Reinigung

Verwenden Sie den Roboter häufig, um die Böden dauerhaft gepflegt und sauber zu halten.



Einfach CLEAN drücken

Tippen Sie auf Start/Pause/Fortsetzen

Halten Sie 3 Sekunden lang gedrückt, um eine Aufgabe zu beenden und den Roboter in den Ruhezustand zu versetzen

Halten Sie für 10 Sekunden, um neu zu starten

- Ihr Roboter wird Ihr Zuhause automatisch erkunden und reinigen. Dabei bewegt er sich methodisch über den Boden und überlappt seine Wege von einem Durchgang zum nächsten, um sicherzustellen, dass alle Stellen auf dem Boden dreimal gereinigt werden. Wenn Sie nach einer schnelleren Reinigung oder einer gründlicheren Reinigung als dieser Standardeinstellung suchen, oder wenn Sie die Menge des versprühten Wassers anpassen möchten, können Sie Ihre Reinigungspräferenzen über die iRobot HOME-App ändern.

- Ihr Roboter kehrt am Ende einer Reinigungsaufgabe, wenn er aufgeladen werden muss oder wenn der Tank nachgefüllt werden muss, zur Ladestation zurück.

Hinweis: Wenn der „CLEAN“-Text während des Ladevorgangs pulsiert, befindet sich Ihr Roboter gerade in der Mitte einer Reinigungsaufgabe und nimmt die Aufgabe automatisch wieder auf, sobald er wieder aufgeladen wurde.

- Um den Roboter zurück zur Ladestation zu schicken, tippen Sie auf (home). Ein blaues Lichtringmuster zeigt an, dass der Roboter die Ladestation sucht. Diese Funktion funktioniert nur, wenn Ihr Roboter den Auftrag von der Ladestation aus gestartet hat.

- Wenn der Roboter feststellt, dass der Tank aufgefüllt werden muss, leuchtet die Lichtringanzeige in einer roten Fließbewegung Richtung Deckelriegel.
- Reinigen Sie kleinere ausgewiesene Bereiche (3,3 ft² / 1 m²) indem Sie Ihren Roboter in der Mitte des Raumes platzieren, auf den Sie sich konzentrieren möchten. Tippen Sie auf (spot clean), um mit der Reinigung zu beginnen.

Tipps zur Leistungsoptimierung

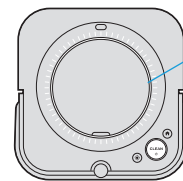
- Ihr Roboter funktioniert am besten, wenn er mit der iRobot HOME-App verwendet wird.
- Für eine optimale Wischleistung empfehlen wir, zuerst zu saugen, um vor dem Betrieb des Braava jet® den größten Schmutz und Staub aufzunehmen.
- Ihr Roboter kann nur mit den Tüchern der Braava jet® m-Serie betrieben werden, die speziell für Roboter der Braava jet® m-Serie hergestellt wurden.
- Verwenden Sie für jede Reinigungsaufgabe ein neues Tuch, und befeuchten Sie die Tücher nicht vor dem Gebrauch.
- Halten Sie Ihre Ladestation in der Steckdose eingesteckt und den Bereich um sie herum frei von Unordnung.
- Verwenden Sie die Dual-Mode Virtual Wall®-Barriere, damit der Roboter dort bleibt, wo gereinigt werden soll, und er nicht in Bereiche vordringt, die Sie nicht reinigen möchten. (Separat erhältlich)
- Innerhalb der iRobot HOME-App können Sie die Reinigungspräferenzen anpassen, um Reinigungsleistung, Geschwindigkeit und Reichweite zu ändern.

Aufladen

- Schieben Sie Ihren Roboter auf die Kontakte der Ladestation, um den Akku zu aktivieren.

Hinweis: Ihr Roboter wird teilweise aufgeladen geliefert, wir empfehlen jedoch, dass Sie den Roboter drei Stunden lang aufladen, bevor Sie die erste Reinigungsaufgabe starten.

- Die Lichtringanzeige zeigt den aktuellen Ladezustand an. Diese schaltet sich nach 1 Minute aus, um Energie zu sparen, kann aber wieder angezeigt werden, wenn Sie CLEAN drücken. Dies kann auch in der iRobot HOME-App gesehen werden.



Lichtring beim Aufladen

Solide: voll aufgeladen

Pulsierend: wird aufgeladen

- Ihr Saugroboter verbraucht eine geringe Energiemenge, wenn er sich auf der Ladestation befindet. Sie können den Roboter in einen noch energiesparenderen Modus versetzen, wenn er nicht gebraucht wird. Anweisungen und Einzelheiten zum Standby-Modus mit reduzierter Leistung finden Sie in der iRobot HOME-App.
- Bei längerer Lagerung schalten Sie Ihren Roboter aus, indem Sie ihn aus der Ladestation nehmen und (home) 10 Sekunden lang gedrückt halten. Lagern Sie Ihren Roboter an einem kühlen, trockenen Ort.

Lithium-Ionen-Akku

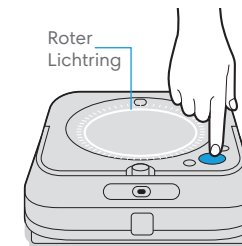
Optimale Ergebnisse erzielen Sie nur mit dem iRobot-Lithium-Ionen-Akku, der mit Ihrem Braava jet® m6 ausgeliefert wird.

WARNUNG: Für Lithium-Ionen-Akkus und Produkte mit Lithium-Ionen-Akku gelten strenge Transportbestimmungen. Wenn Sie dieses Produkt (mit dem Akku) versenden möchten, MÜSSEN Sie diese Versandanweisungen einhalten.

- Der Akku MUSS vor dem Versand ausgeschaltet werden.
- Schalten Sie den Akku aus, indem Sie den Roboter von der Ladestation nehmen und (home) 10 Sekunden lang gedrückt halten. Alle Anzeigeleuchten erlöschen.
- Verpacken Sie das Produkt in seiner Originalverpackung.
- Der Versand darf nur über Land erfolgen (keine Luftfracht).
- Wenn Sie weitere Hilfe benötigen, wenden Sie sich an unser Kundendienstteam.

Fehlerbehebung

- Ihr Roboter lässt Sie wissen, dass etwas nicht stimmt, indem er eine Audiowarnung abspielt und die Lichtringanzeige rot aufleuchtet. Drücken Sie für Details CLEAN. Weitere Unterstützung und Anleitungsvideos finden Sie in der iRobot HOME-App.
- Nach 90 Minuten Inaktivität abseits der Ladestation beendet der Roboter automatisch seine Reinigungsaufgabe.

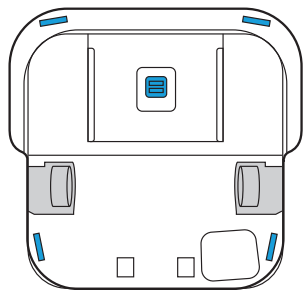


Niedriger Akkustand. Bitte laden Sie das Gerät auf.

Pflege und Wartung

Reinigen der Sensoren und des Tuchlesers

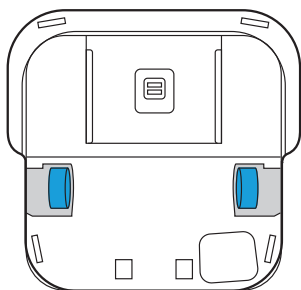
Reinigen Sie die Sensoren an der Unterseite des Roboters mit einem feuchten Tuch.



Wichtig: Sprühen Sie keine Reinigungslösung oder Wasser direkt auf die Sensoren oder die Sensoröffnungen.

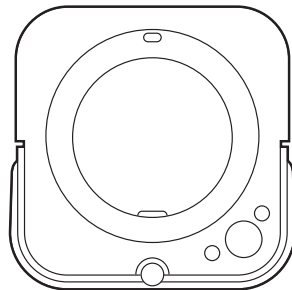
Reinigen der Räder

Entfernen Sie alle sichtbaren Verschmutzungen oder Haare von den Rädern.



Reinigen des Robotergehäuses

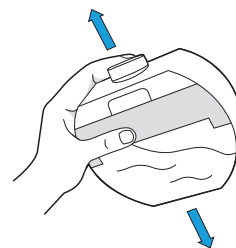
Wischen Sie sie mit einem feuchten Tuch ab.



Reinigen des Tanks

Wenn Sie einen Geruch aus dem Tank bemerken,

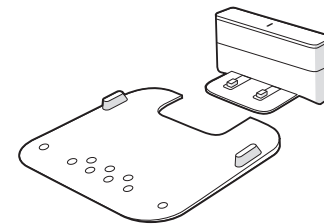
- 1 Entfernen Sie den Tank aus Ihrem Wischroboter.
- 2 Füllen Sie den Tank mit warmem Wasser. Verwenden Sie kein kochendes Wasser.
- 3 Schließen Sie den Deckel und schütteln Sie den Tank vorsichtig.



- 4 Spülen Sie den Tank ab und wiederholen Sie den Vorgang bei Bedarf.

Reinigen der Tropfschale

- 1 Trennen Sie den Roboter von der Ladestation.
- 2 Trennen Sie die Abtropfschale, indem Sie sie von der Ladestation heben.



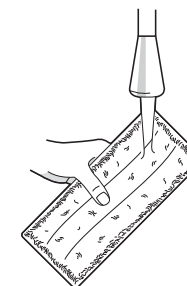
- 3 Reinigen Sie die Tropfschale mit einem feuchten Tuch oder mit warmem Wasser in der Spüle.
- 4 Vor dem erneuten Anbringen der Tropfschale an der Ladestation gründlich trocknen.
- 5 Stellen Sie Ihren Wischroboter wieder auf die Ladestation.

Pflege der waschbaren Reinigungstücher

Hinweis: Sie können Ihre waschbaren Tücher auf zwei Arten reinigen: entweder durch Waschen per Hand oder in einer Waschmaschine.

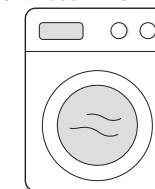
Waschen per Hand

Waschen Sie das Tuch gründlich mit warmem Wasser.



Maschinenwäsche

Mit dem warmen Waschgang waschen und an der Luft trocknen lassen. Nicht in den Trockner legen. Waschen Sie die Tücher nicht zusammen mit Feinwäsche.



USA und Kanada

Falls Sie Fragen oder Kommentare zu Ihrem Braava jet® Wischroboter haben, wenden Sie sich bitte zunächst an iRobot, bevor Sie sich mit einem Einzelhändler in Verbindung setzen.

Besuchen Sie zunächst www.irobot.com mit Tipps, häufig gestellten Fragen und Informationen zu Zubehörteilen. Diese Informationen finden Sie auch in der iRobot HOME-App. Sollten Sie danach immer noch Hilfe benötigen, wenden Sie sich an unseren Kundendienst unter **(877) 855-8593**.

iRobot Kundendienst Dienststunden

- Montag bis Freitag, 9:00 - 21:00 Uhr EST
- Samstag und Sonntag, 9:00-18:00 Uhr EST

Außerhalb der USA und Kanadas

Besuchen Sie www.global.irobot.com,

- Um mehr über iRobot in Ihrem Land zu erfahren.
- Um Hinweise und Tipps zur Verbesserung der Leistung Ihres Braava jet® Wischroboters zu erhalten.
- Um Antworten auf Ihre Fragen zu erhalten.
- Um sich an Ihr Kundenbetreuungscenter vor Ort zu wenden.



Hiermit erklärt die iRobot Corporation, dass dieses Funkgerät der EU-Richtlinie für Funkanlagen 2014/53/EU und der RoHS-Richtlinie 2011/65/EU entspricht. Der vollständige Text der EU-Konformitätserklärung steht unter folgender Internetadresse bereit: www.irobot.com/compliance.

Dieses Gerät enthält das Harpoon-Funkmodul Modell AXE-Y1. Harpoon ist ein Dual-Band-Funkmodul, das in WLAN 2,4 GHz- und WLAN 5 GHz-Bändern arbeitet.

- Das 2,4-GHz-Band ist auf den Betrieb zwischen 2400 MHz und 2483 MHz beschränkt, mit einer maximalen EIRP-Ausgangsleistung von 17,56 dBm (57 mW) auf 2472 MHz.
- Das 5-GHz-Band ist auf einen Betrieb zwischen 5150 MHz und 5725 MHz beschränkt mit einer maximalen EIRP-Ausgangsleistung von 18,23 dBm (66,52 mW) auf 5700 MHz.



Anweisungen zur Entsorgung von elektrischen und elektronischen Altgeräten:

Dieses Symbol auf dem Produkt zeigt an, dass das Gerät nicht mit unsortiertem Hausmüll entsorgt werden darf. Als Endverbraucher ist es Ihre Verantwortung, das Altgerät umweltsensibel zu entsorgen:

- (1) Rückgabe an den Vertrieb/Händler, von dem Sie das Produkt gekauft haben; oder
- (2) Ablegen in einer ausgewiesenen Sammelstelle.

Durch die korrekte Entsorgung dieses Produkts können wertvolle Ressourcen eingespart und mögliche negative Auswirkungen auf die menschliche Gesundheit und die Umwelt verhindert werden, die ansonsten durch unsachgemäße Handhabung von Abfällen entstehen könnten. Weitere Informationen erhalten Sie bei Ihrer örtlichen Behörde oder bei Ihrer nächsten Sammelstelle. Für die unsachgemäße Entsorgung dieser Abfälle können gemäß den nationalen Rechtsvorschriften Strafen verhängt werden. Weitere Informationen finden Sie in der folgenden Quelle: http://ec.europa.eu/environment/waste/weee/index_en.htm



©2019 iRobot Corporation, 8 Crosby Drive, Bedford, MA 01730 USA. Alle Rechte vorbehalten. iRobot, Braava jet und Virtual Wall sind eingetragene Marken der iRobot Corporation, in den USA und anderen Ländern. App Store ist eine Marke von Apple, Inc., die in den USA und anderen Ländern eingetragen ist. Google Play ist eine Marke von Google, Inc. Wi-Fi und das Wi-Fi-Logo sind eingetragene Marken der Wi-Fi Alliance.